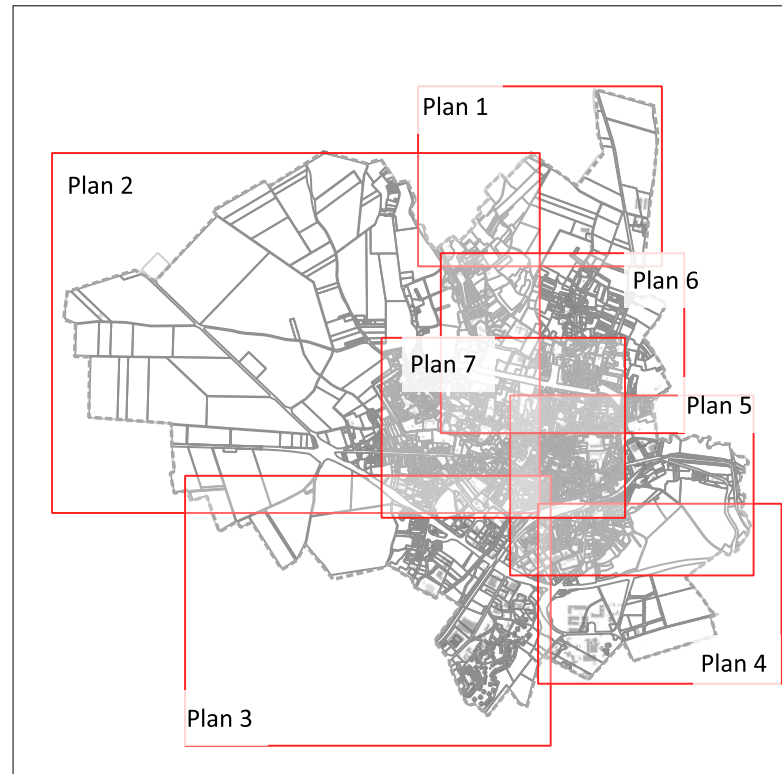


PLAN LOCAL D'URBANISME

PROVINS
Seine-et-Marne



Fond cartographique : Cadastre DGFIP© 2020

Révision du Plan Local d'Urbanisme

REGLEMENT GRAPHIQUE - Atlas communal

Echelle : 1/5000e

DOCUMENT POUR ARRÊT

Architectes-Urbanistes :

Agence Rivière-Letellier
52 rue Saint Georges
75009 Paris
Tel : 01.42.45.38.62
email : rivlet@wanadoo.fr



PRESCRIPTIONS

- Espace boisé classé (article L.113-1 du C.U.)
- Emplacement réservé (article L. 151-41 du C.U.)
- Élément de paysage (article L.151-23 du C.U.)
- Lisière inconstructible des bois et forêts de plus de 100 ha (50 mètres de large)
- STECAL
- Orientations d'aménagement et de programmation (OAP)
- Périmètre de 500 m autour de la gare
- Zone de protection des rus et ruisseaux (5m de part et d'autre des rus)
- Élément de paysage : mur à protéger (L.151-19 du C.U.)
- Élément de paysage : alignement d'arbres à protéger (L.151-19 du C.U.)
- Règles d'implantation des constructions par rapport aux voies, emprises publiques et limites séparatives
- Linéaire commercial à protéger (article L.151-16 du C.U.)
- Ensemble architectural patrimonial protégé au titre de l'article L.151-19 du C.U.
- Arbre remarquable protégé au titre de l'article L.151-19 du C.U.

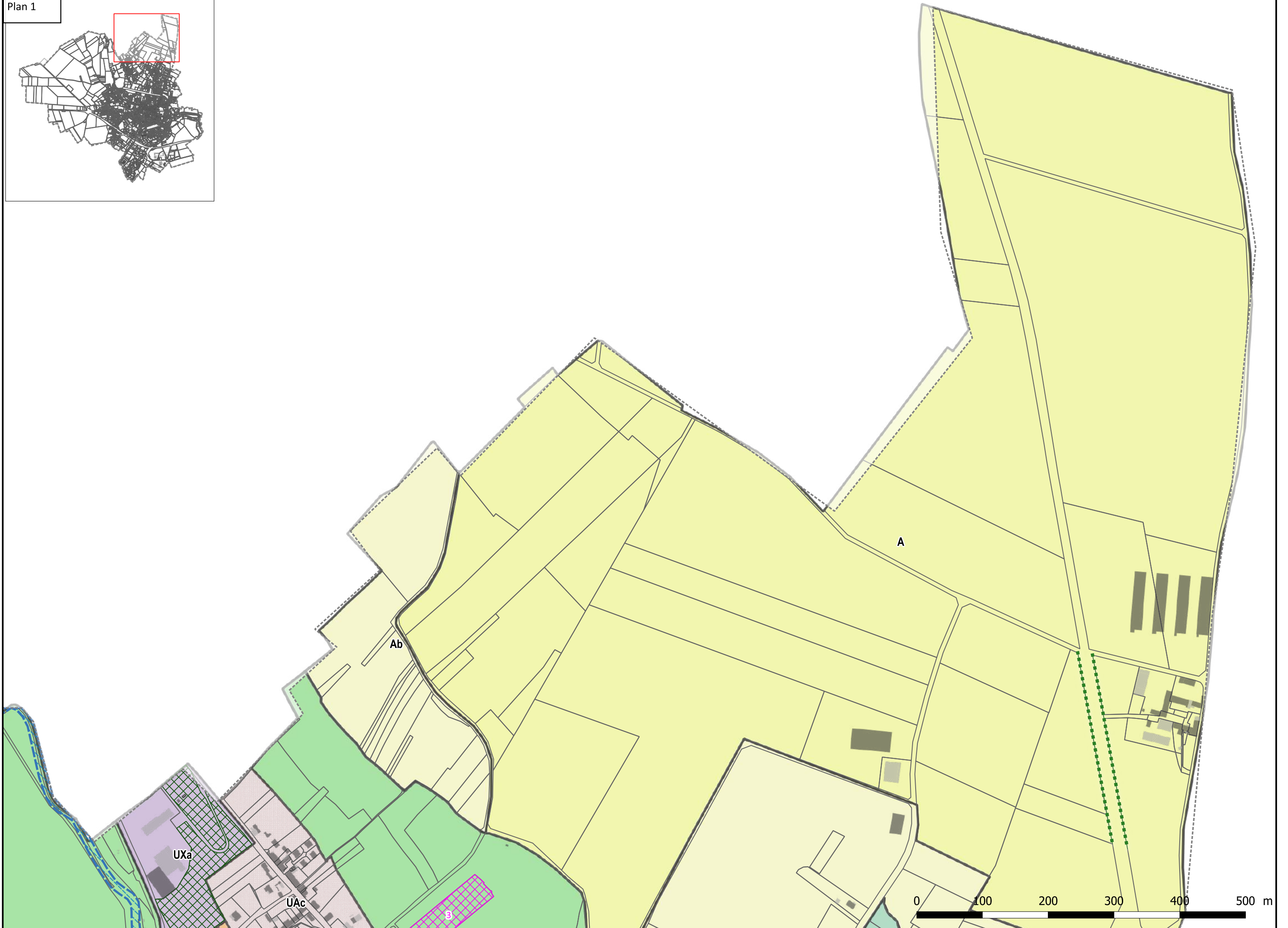
ZONAGE

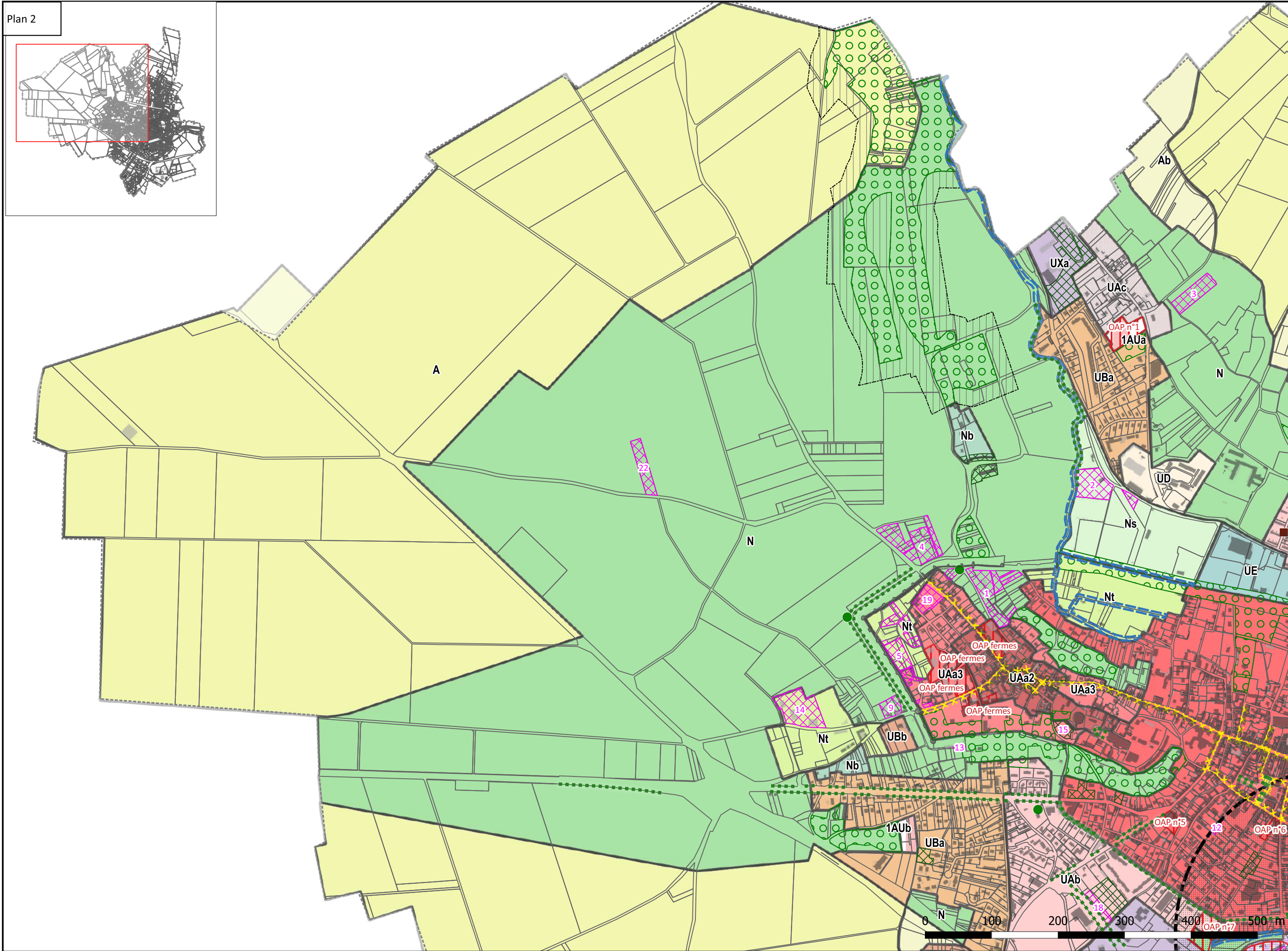
- | | | |
|------|-------|-----|
| UAa1 | UE | A |
| UAa2 | UG | Ab |
| UAa3 | UXa | N |
| UAb | UXb | Nb |
| UAb1 | UXc | Nj |
| UAc | 1AUa | Ns |
| UBa | 1AUb | Nt |
| UBB | 1AUXa | NI |
| UC | 1AUXb | NI1 |
| UD | 2AUX | |

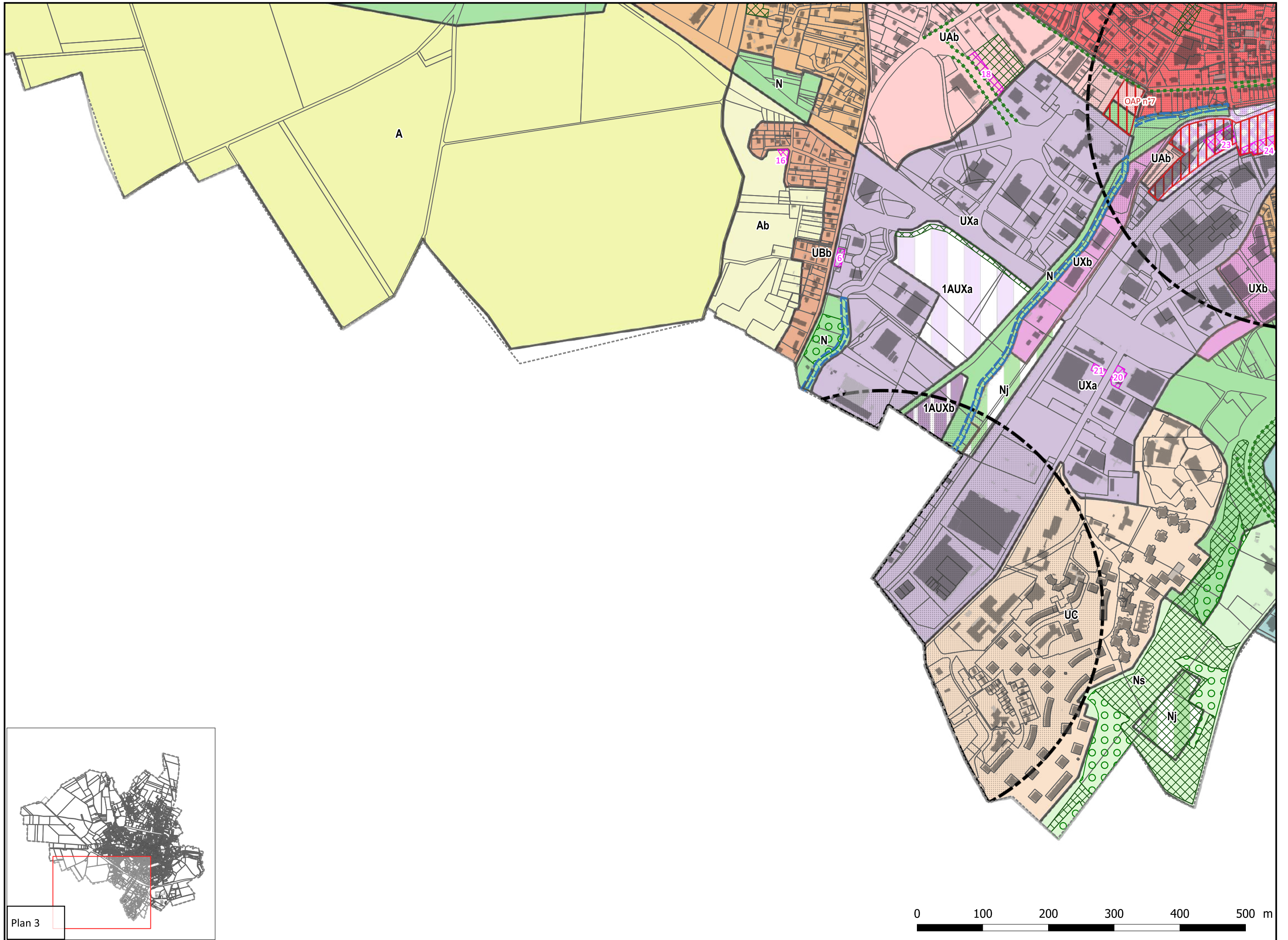
C.U. = code de l'urbanisme

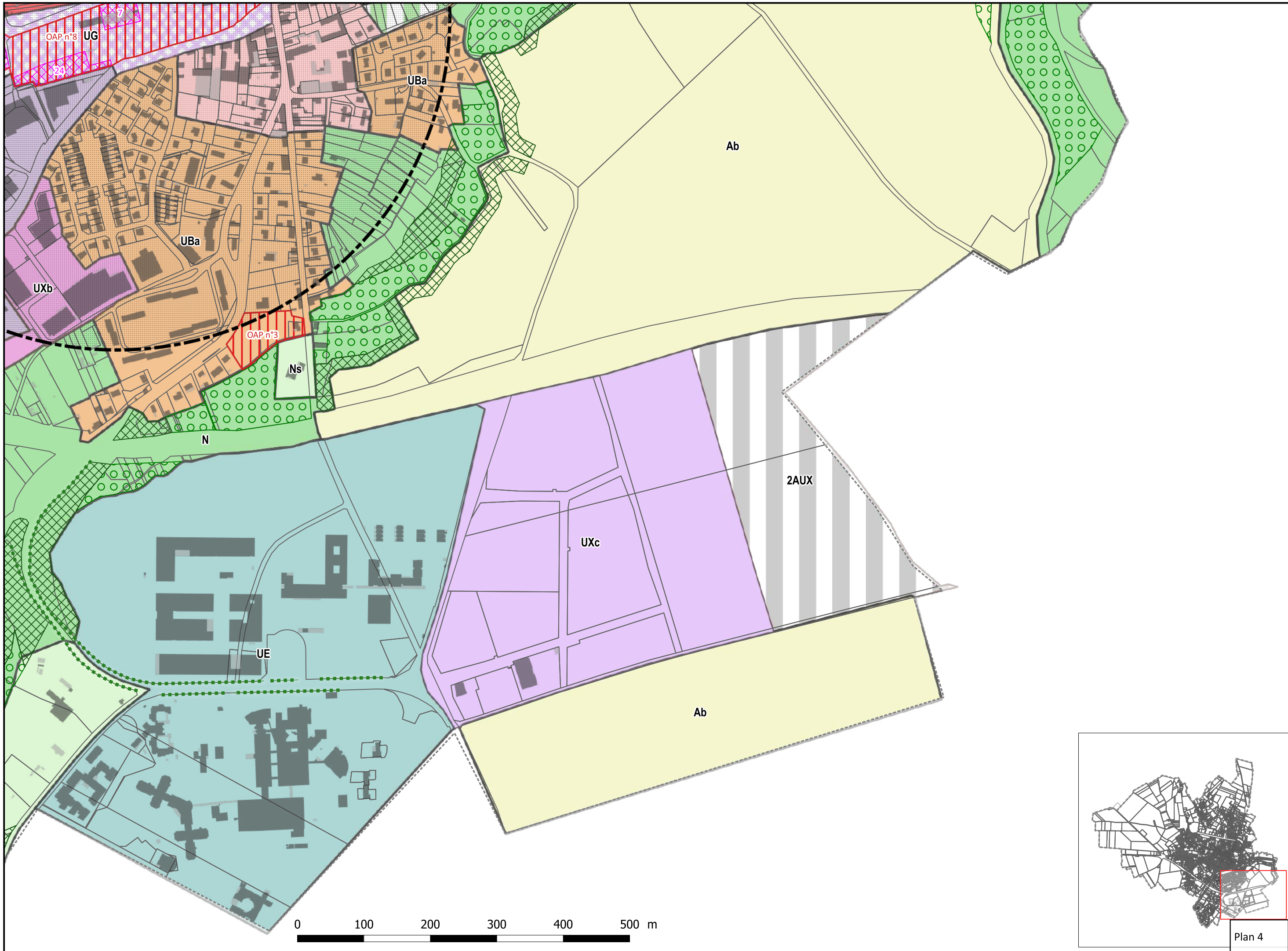
N°	Objet	Parcelles	Surf. (m²)
1	Aménagement touristique et entretien des abords des remparts	AS 29, 305, 30, 33, 35, 36, 38, 39, 88, 89, 336	10679
2	Extension des terrains de sport (Rue des Coudoux)	AR 1, 8	9478
3	Equipements publics (sentier rural dit "de Fontaine Riante à Fleigny")	AD 15	6212
4	Aménagement touristique et entretien des abords des remparts Chemin de La Couleuvre	ZC 31, 110, 111, 34, 35, 36, 38, 39, 40, 41, 42, 45, 46	12623
5	Aménagement touristique et entretien des abords des remparts (Rempart du Cours au bêtes/Rue Saint Jean)	AS 287, 291, 290, 326, 335, 334, 281, 323, 324, 327, 328, 329, 330, 284, 262, 264, 263, 265, 267, 268, 303, 304, 189, 190, 191, 184, 356	10428
6	Aménagement des voiries/Traitement d'entrée de Ville (Route de Bray)	AV 86	647
7	Aménagement d'un parking (secteur gare)	AY 678 (partiellement)	2219
8	Elargissement de voie (Chemin de la Bardine)	AE 89, 68, 74, XB 158, 177 (partiellement)	154
9	Aménagement touristique et entretien des abords des remparts (Vieux Chemin de Paris)	AT 20, 22, 200, 201	3029
10	Elargissement de voirie (Sentier des Auges)	AI 54 (partiellement)	12
11	Création de liaison nouvelle piétonne (Sente rue Vieille Notre-Dame)	AO 193	152
12	Elargissement/aménagement de voirie (Rue Pierre Yprès)	AN 1036, 164, 165 et 1036 (partiellement)	394
13	Création de liaison nouvelle (Sentier rural n°3 dit de "Saint Jacques")	AN 250, 251 (partiellement)	151
14	Aménagement lié à l'activité touristique (Vieux Chemin de Paris)	AT 250	11703
15	Espace public (Rue Jean Desmarets)	AP 146	2163
16	Elargissement/aménagement de voirie (rue du Paraclat)	ZH 87 (partiellement)	445
17	Assainissement (Rue Hégésippe Moreau)	AN 766	146
18	Equipement public dans le cadre d'un projet d'aménagement d'ensemble (Rue Guy Alips)	AV 366	2194
19	Equipement public dans le cadre d'un aménagement d'ensemble	AS 424	4032
20	Parking (avenue de la Voulzie)	BE 182	1138
21	Extension d'un équipement public départemental (avenue de la Voulzie)	BH 122 (partiellement)	540
22	Mise en valeur paysagère	ZB 18	5439
23	Extension des services techniques municipaux (secteur gare)	AY 678 (partiellement)	2642
24	Aménagement d'un parking (secteur gare)	AY 258, AY 678 (partiellement)	3317
25	Extension de la médiathèque (rue des Marais)	AN 785	223

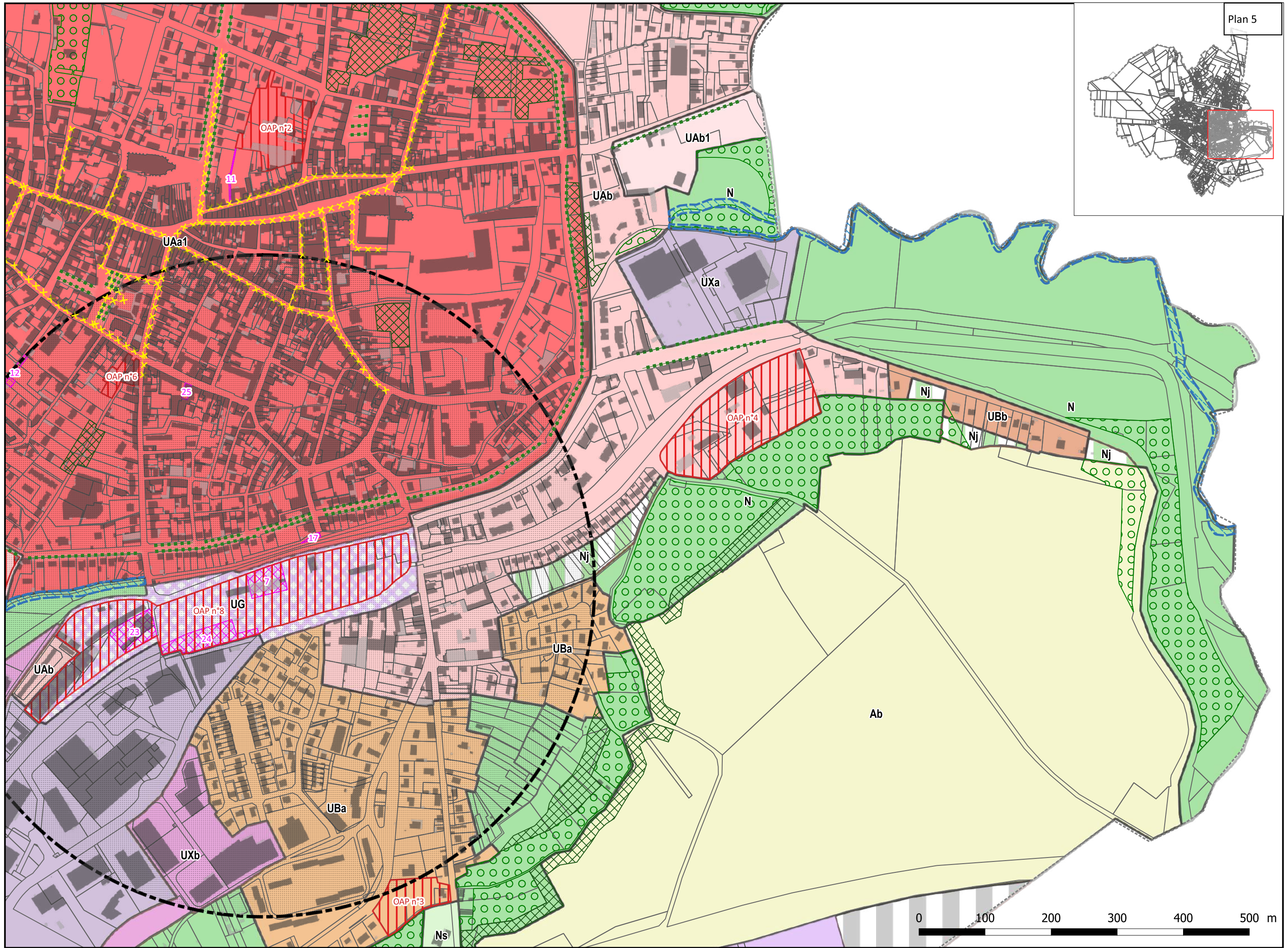
Plan 1

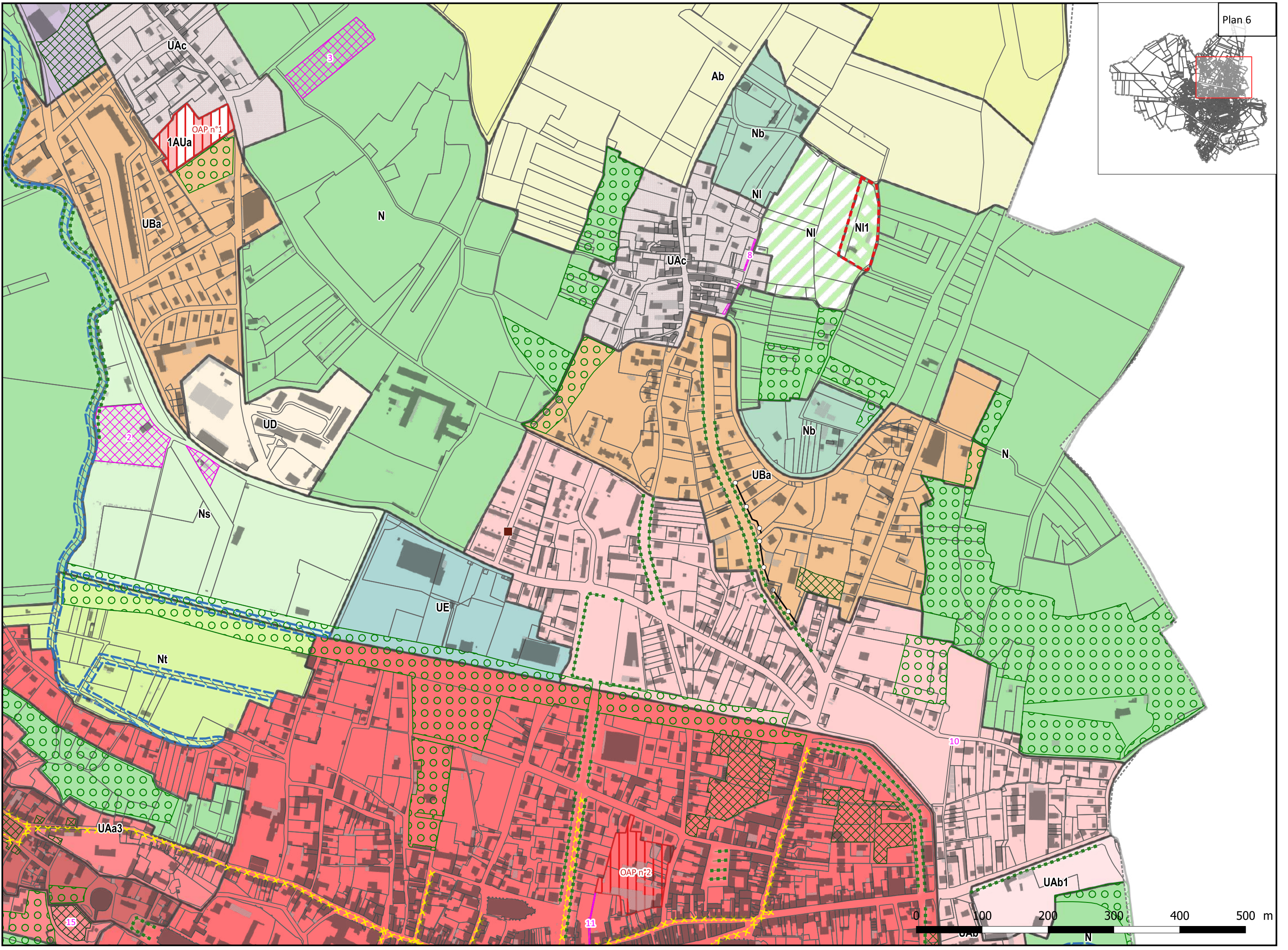












UAc

OAP n°1
1AUa

UBa

N

Ab

Nb

NI

NI

NI1

UAc

UBa

Nb

N

Ns

UE

Nt

UAa3

OAP n°2

UAb1

0

100

200

300

400

500 m

N

15

2

3

8

10

11

